

ЦЕНТЪР НА НЕПРАВИТЕЛСТВЕНИТЕ ОРГАНИЗАЦИИ В РАЗГРАД



Non-Governmental Organizations Center Razgrad

ПРОЕКТ

**"СЪЗДАВАНЕ НА КОНСУЛТАНТСКО БЮРО
ПО ПРОБЛЕМИТЕ ЗА НАСИЛИЕТО СРЕД ЖЕНИТЕ"**

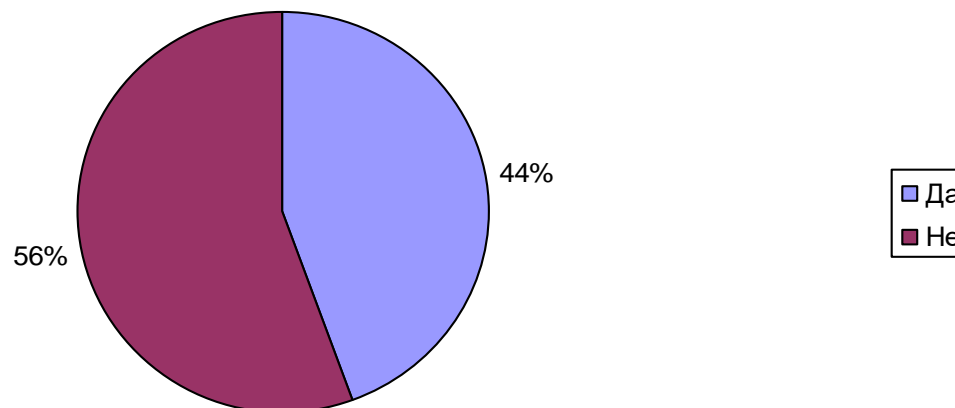
**ПРОУЧВАНЕ НА
ОБЩЕСТВЕНОТО МНЕНИЕ**

април 2007г.

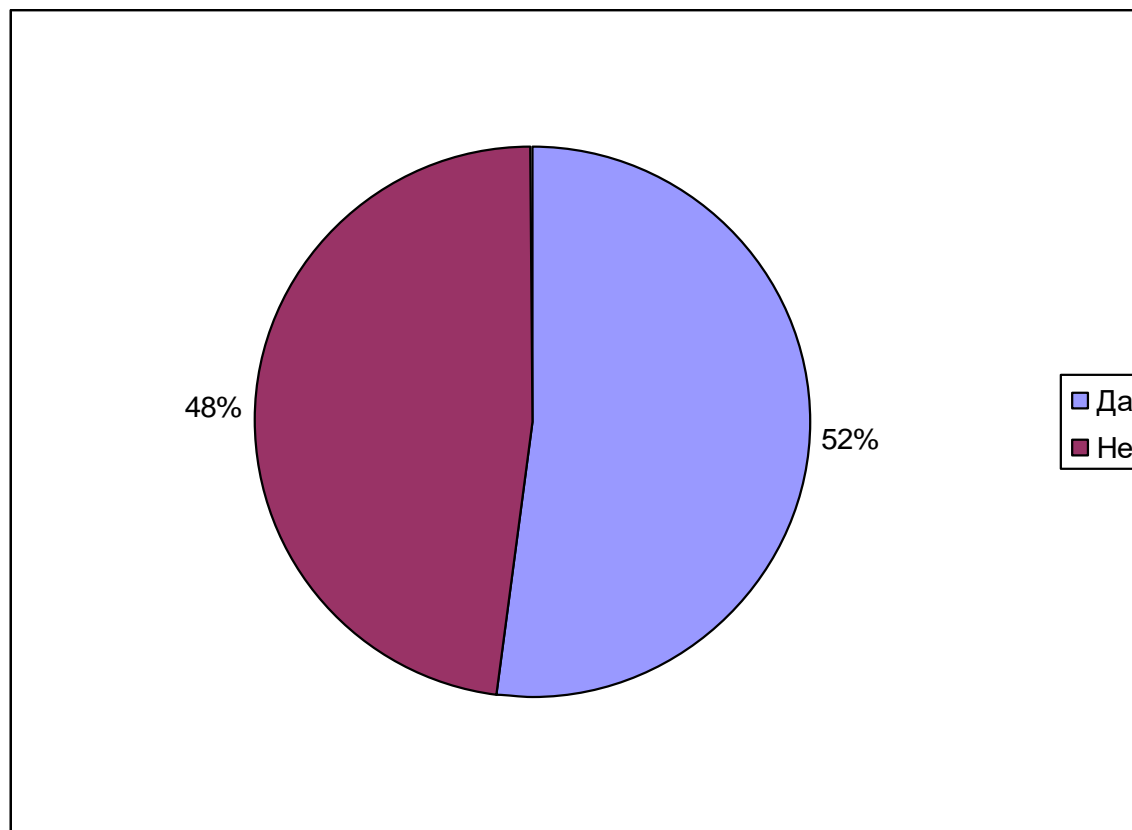
През месец април 2007г. Центърът на неправителствените организации в Разград организира проучване на общественото мнение по проект “Създаване на консултантско бюро по проблемите на насилието сред жените”

56.00% от анкетираните жени са на мнение, че в общественото пространство не се говори свободно за проблема на насилие сред жените

Смятате ли, че в общественото пространство свободно се говори за проблема насилие сред жените?



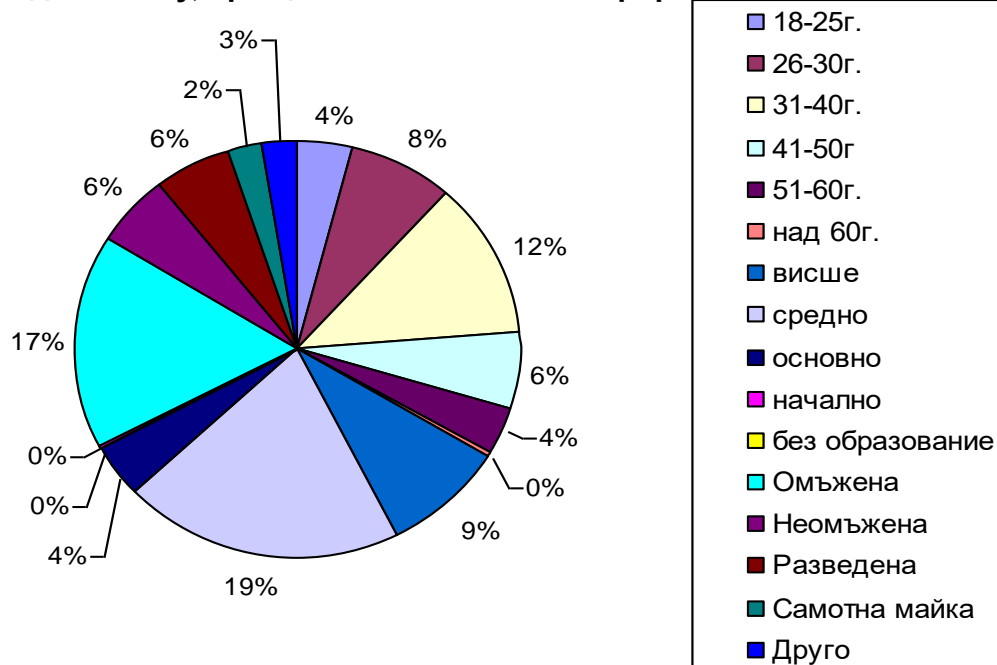
**След като се запознахте с определението за насилие и видовете му, срещали ли сте някоя от формите му? Ако отговорът е положителен, моля напишете коя!
Положителните отговори на този въпрос са 52.00%. Не са се срещали с прояви на насилие 48.00% от жените.**



Въпрос 2: След като се запознахте с определението за насилие и видовете му, срещали ли сте някоя от формите му? Ако положително сте отговорили на въпроса, моля напишете какво?

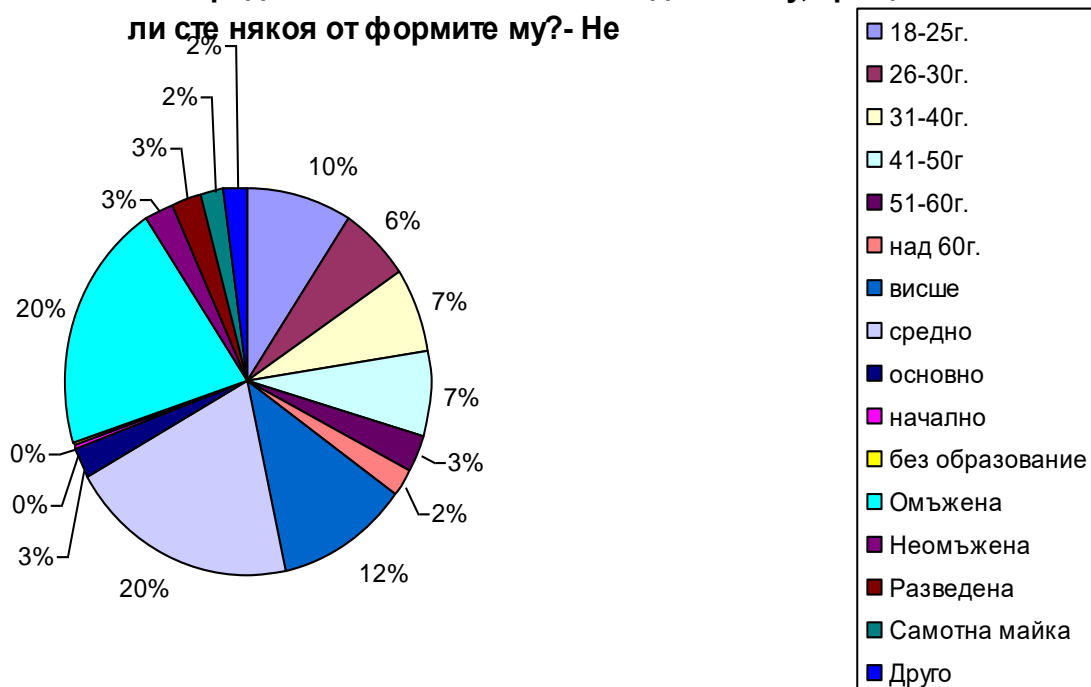
Най-често са се срещали с формите на насилие омъжените жени на възраст от 31-40 години със средно образование

След като се запознахте с определението за насилие и видовете му, срещали ли сте някоя от формите му? - Да



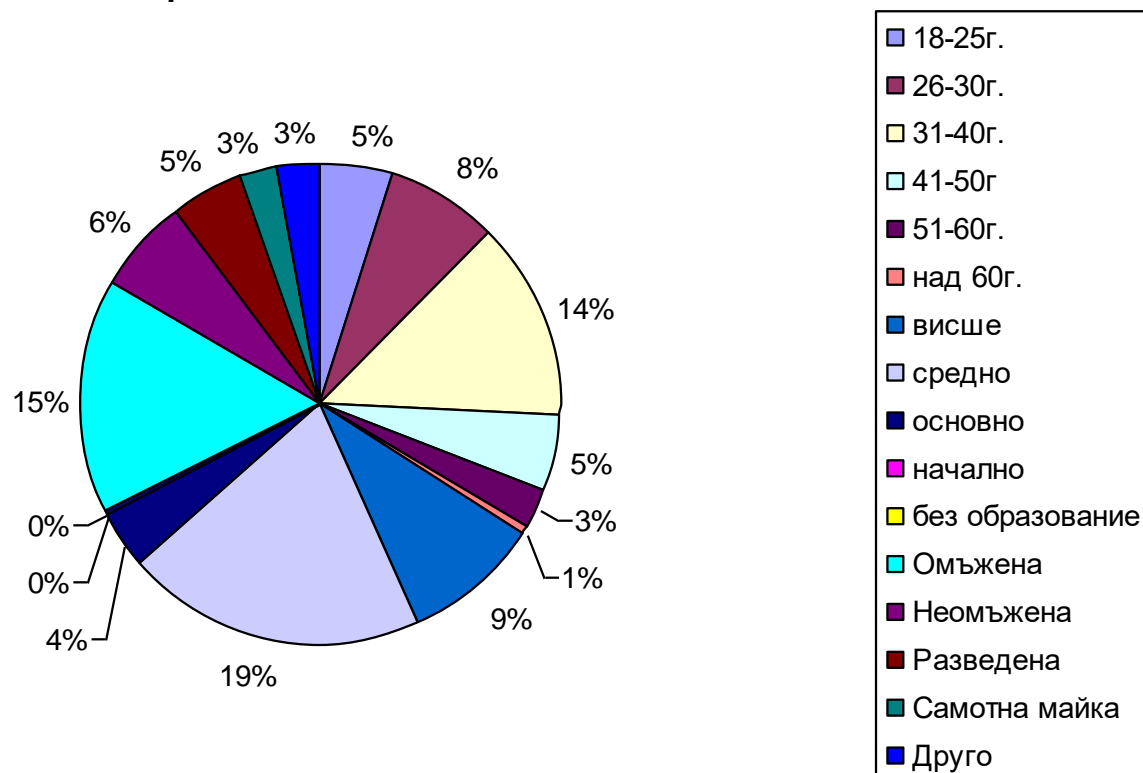
Отговор “Не” са посочили жените на възраст между 42-50г., със средно образование и семейно положение “друго”.

Сле като се запознахте с определението за насилие и видовете му, срещали ли сте някоя от формите му? - Не

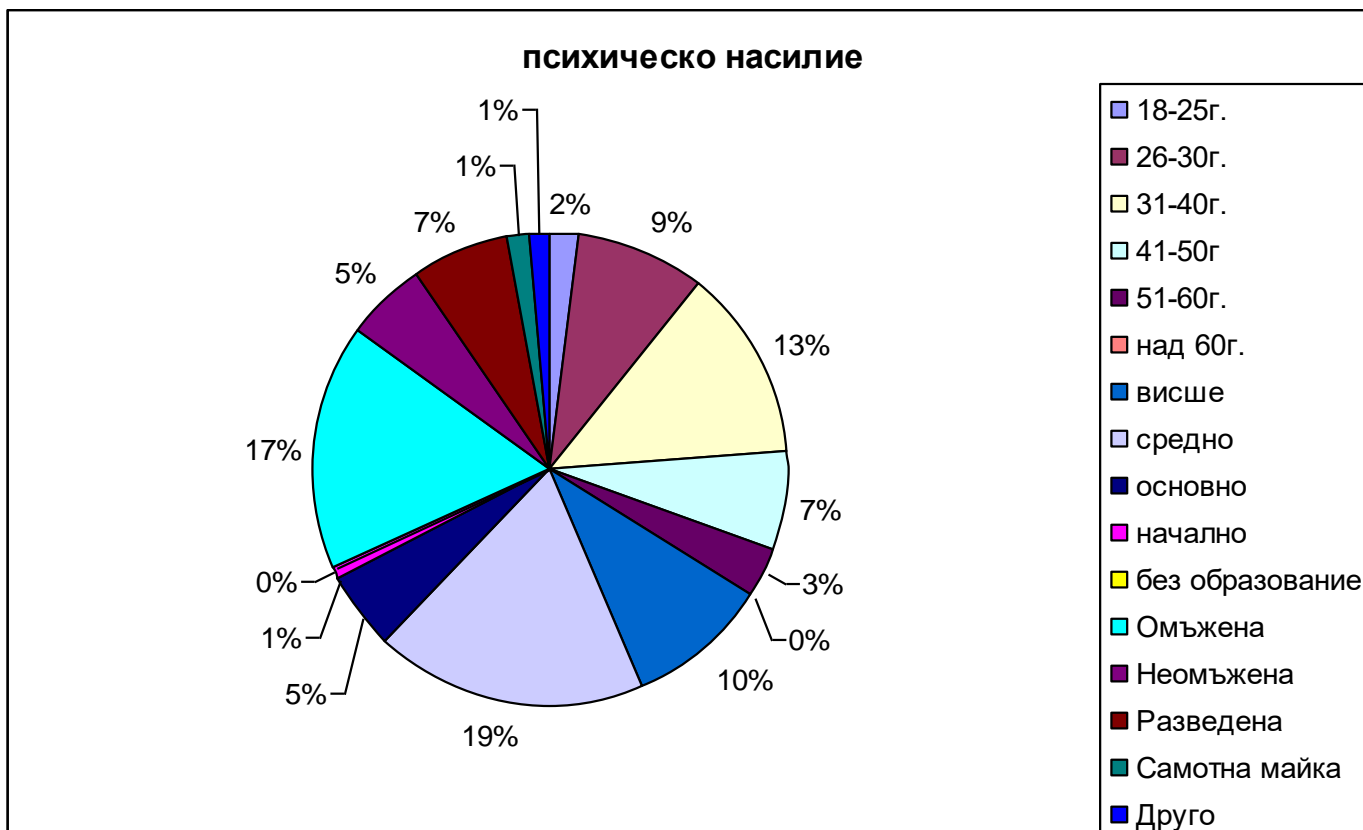


Като най-разпространен вид насилие жените посочват физическото насилие. Такова е мнението на анкетираните на възраст 31-40г., средно образование, омъжени

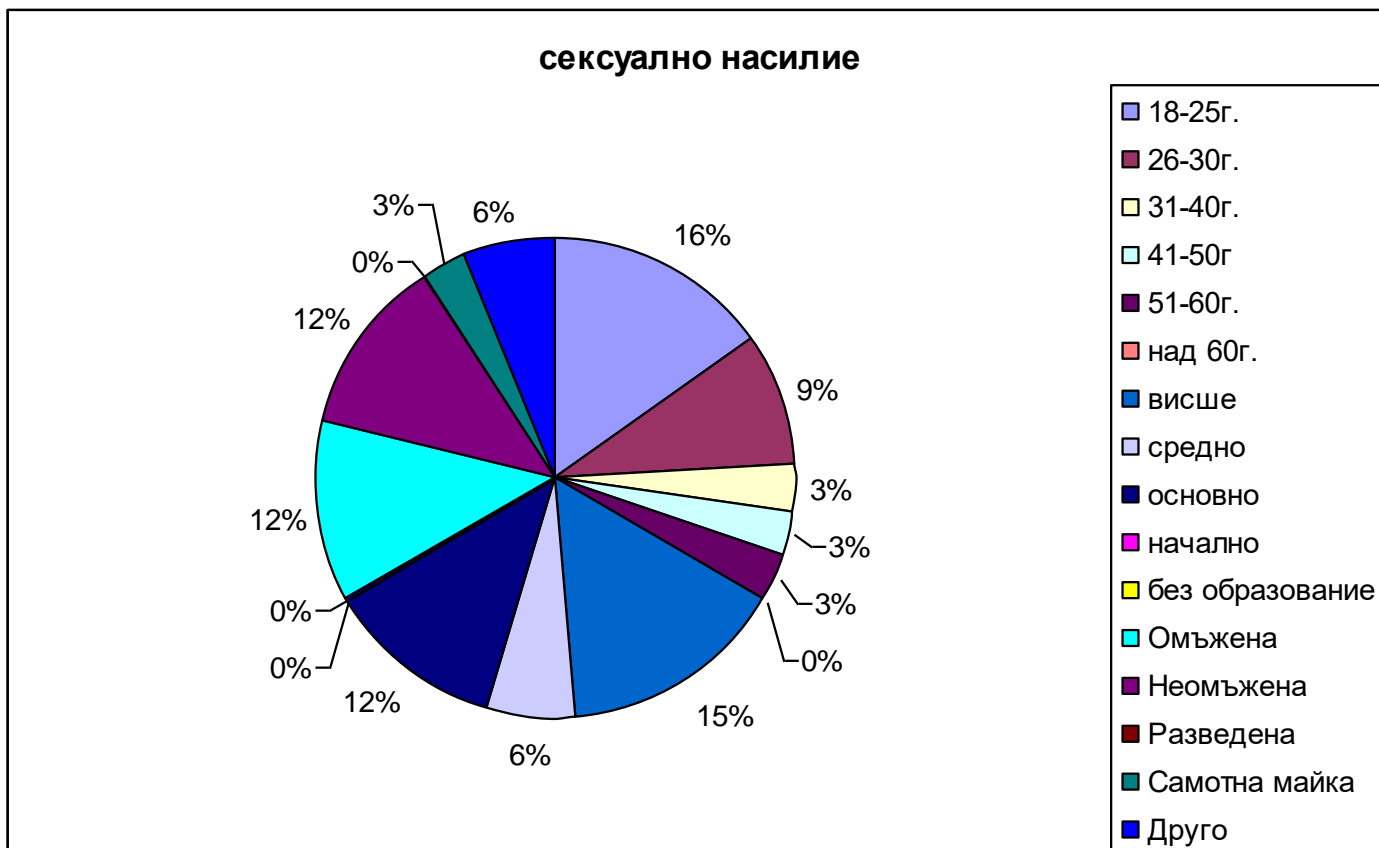
Най-често срещаният вид насилие е Физическото насилие



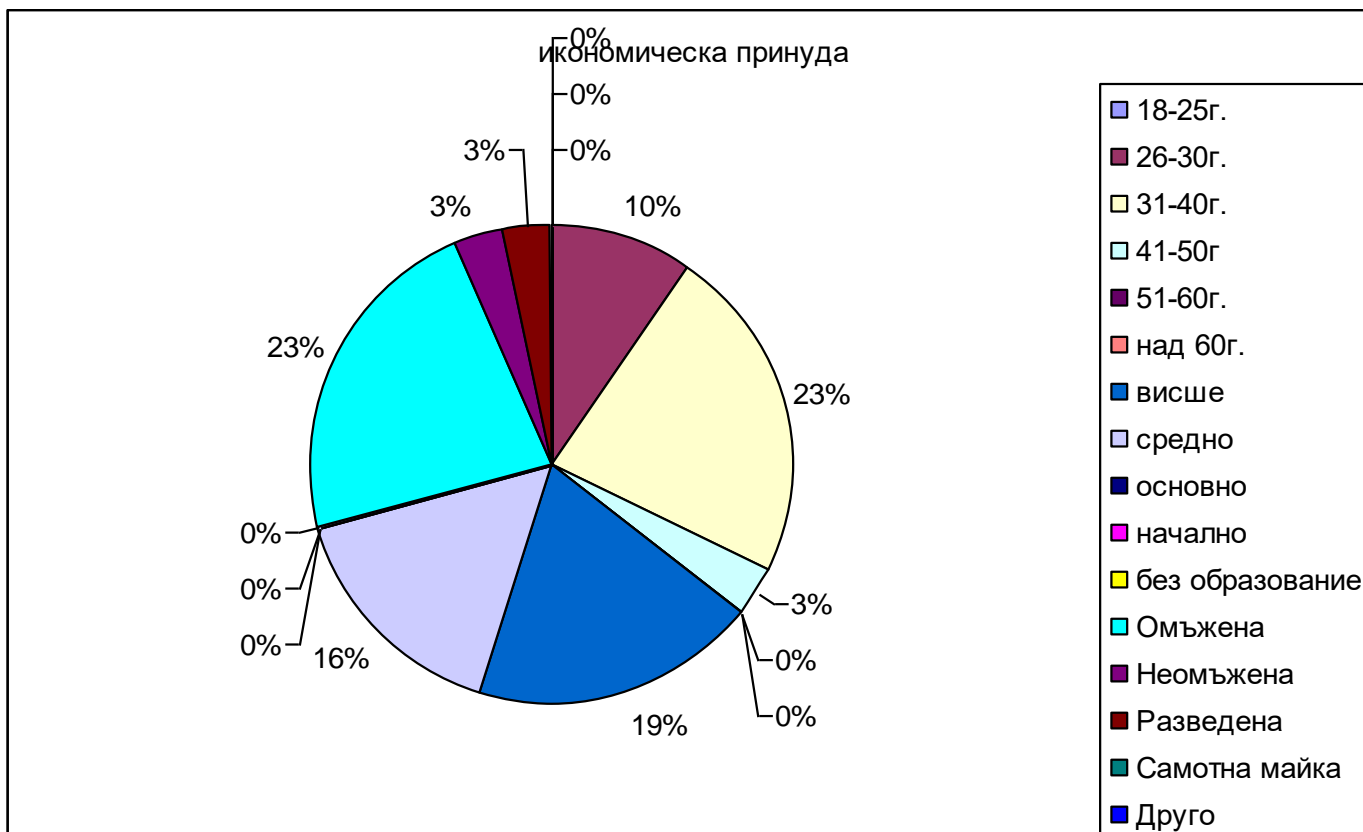
Най- висок е процентът на жените, които познават психическото насилие на възраст от 31-40г.средно образование, омъжени



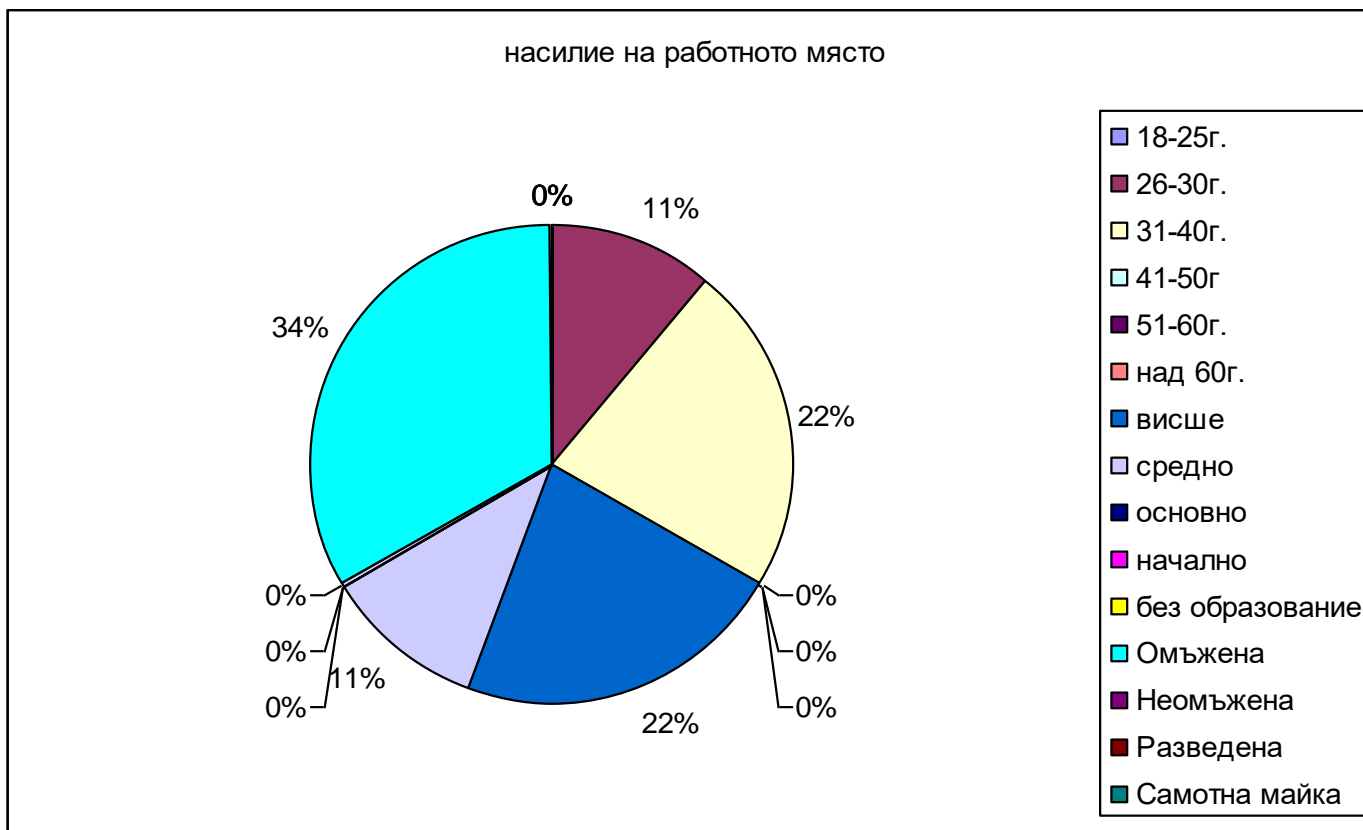
Сексуалното насилие е посочено от жените на възраст от 18-25г.,
висше образование,
омъжени и неомъжени – еднакъв процент



По икономически съображения са подложени на насилие жените на възраст от 31-40г. Преобладават омъжените жени с висше образование, с 3 пункта разлика са жените със средно образование



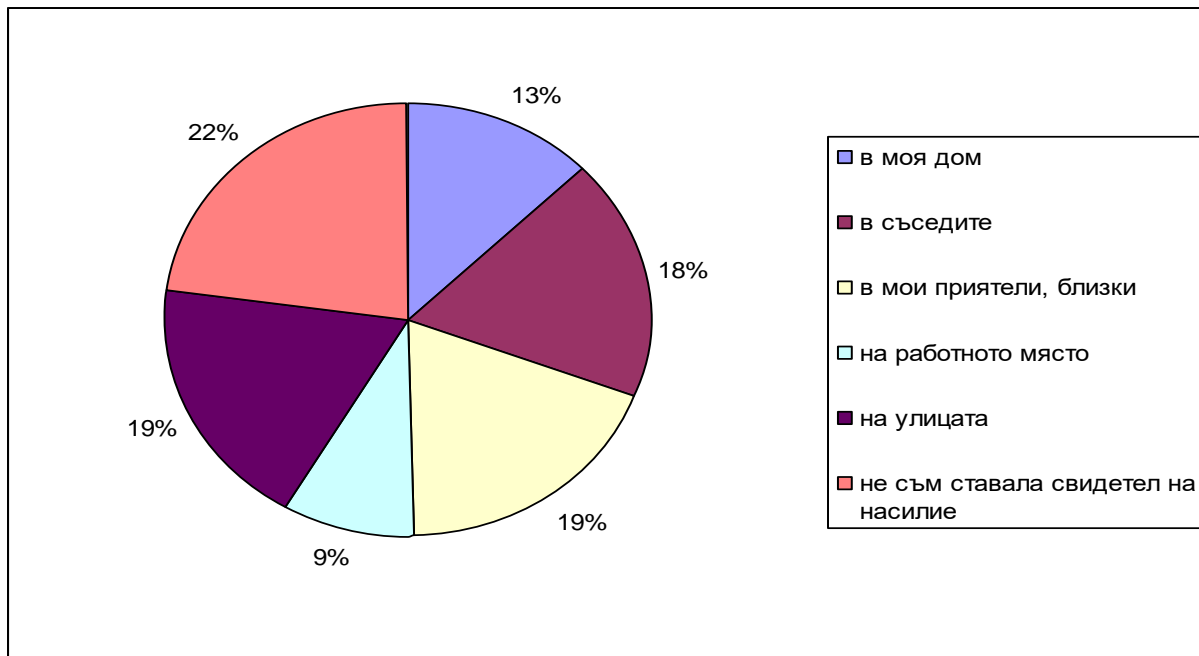
Резултатите сочат най-голям процент насилие на работното място сред жените на възраст 31-40г., с висше образование и омъжени.



Въпрос 3 “Къде сте срещали и сте била свидетел на насилие?”

Най-висок е процентът на жените, които не са били свидетели на насилие /22.00%/. Най-често жените са били свидетели на насилие на улицата и в свои приятели и близки – по 19.00%. В съседите 18.00%. Отговорът “в моя дом” са посочили около

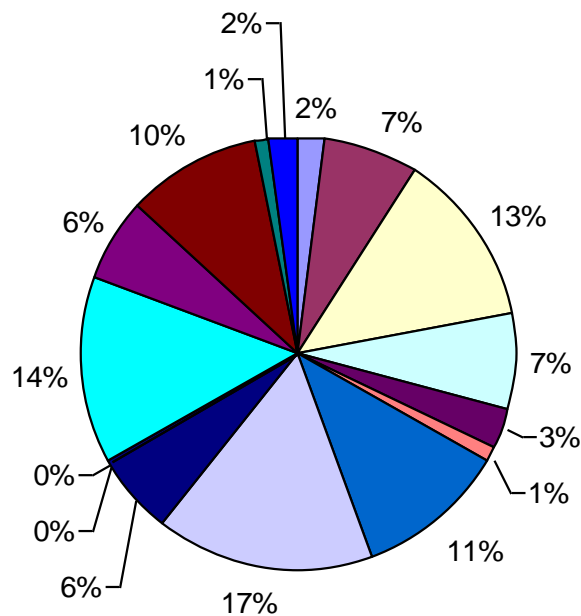
13.00%. Най- малко насилие се среща на работното място – 9.00%.



Въпрос 3 “Къде сте срещали и сте била свидетел на насилие?”

13.00% от жените на възраст 31-40г. са били свидетели на насилие в своя дом. Висок е процентът на жените със средно образование и омъжените.

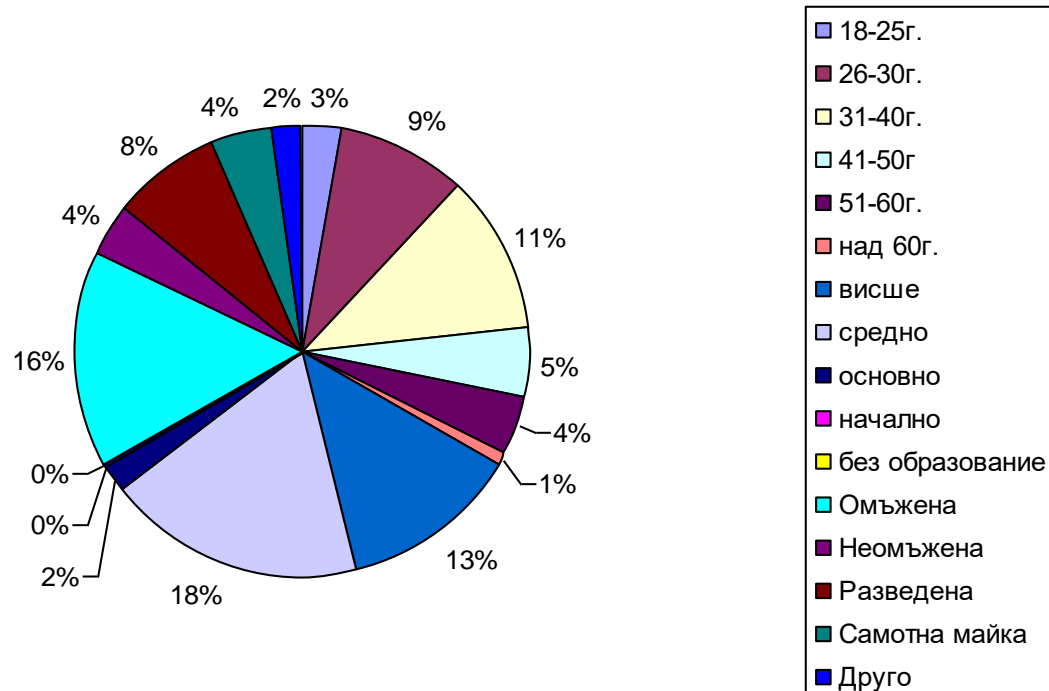
Къде сте срещали и сте била свидетел на насилие? -
В МОЯ ДОМ



- 18-25г.
- 26-30г.
- 31-40г.
- 41-50г.
- 51-60г.
- над 60г.
- висше
- средно
- основно
- начално
- без образование
- Омъжена
- Неомъжена
- Разведена
- Самотна майка
- Друго

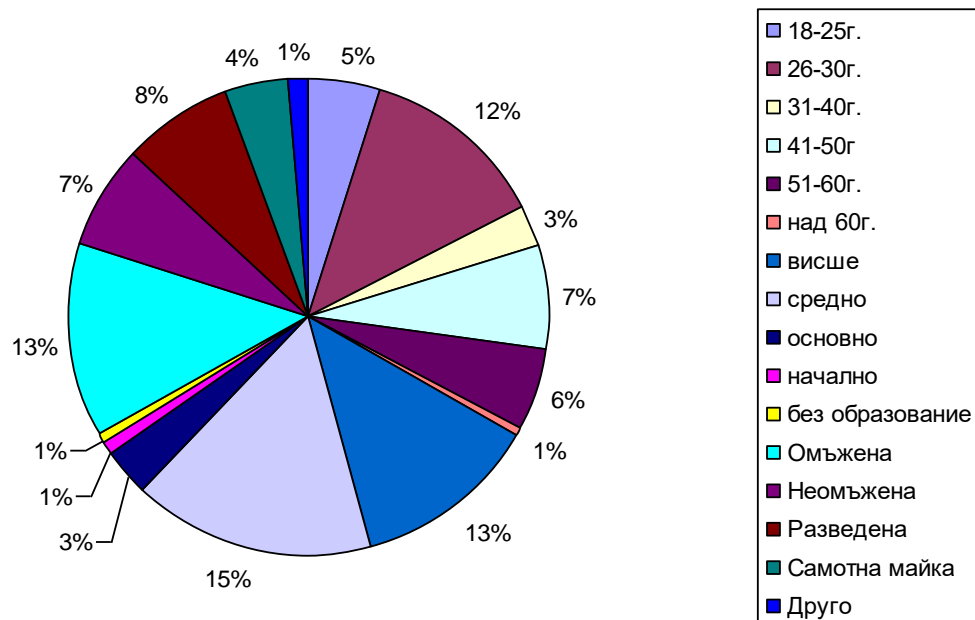
Резултатите съвпадат с отговорите на предходния въпрос. И тук преобладават жените свидетели на насилие на възраст от 31-40г. със средно образование и омъжените.

Къде сте срещали и сте била свидетел на насилие? - в съседите



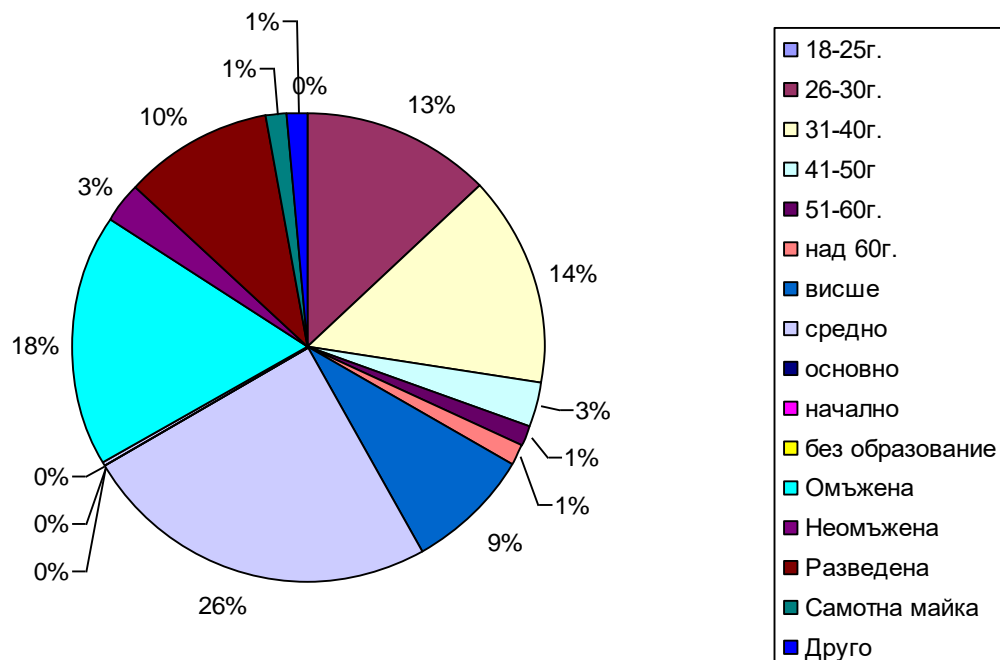
Разликата между отговорите е минимална. Тук прави впечатление, че е по-висок процентът на жените на възраст между 26-30г. И отново са посочили този отговор омъжените жени със средно образование.

Къде сте срещали и сте била свидетел на насилие? - в мои приятели, близки



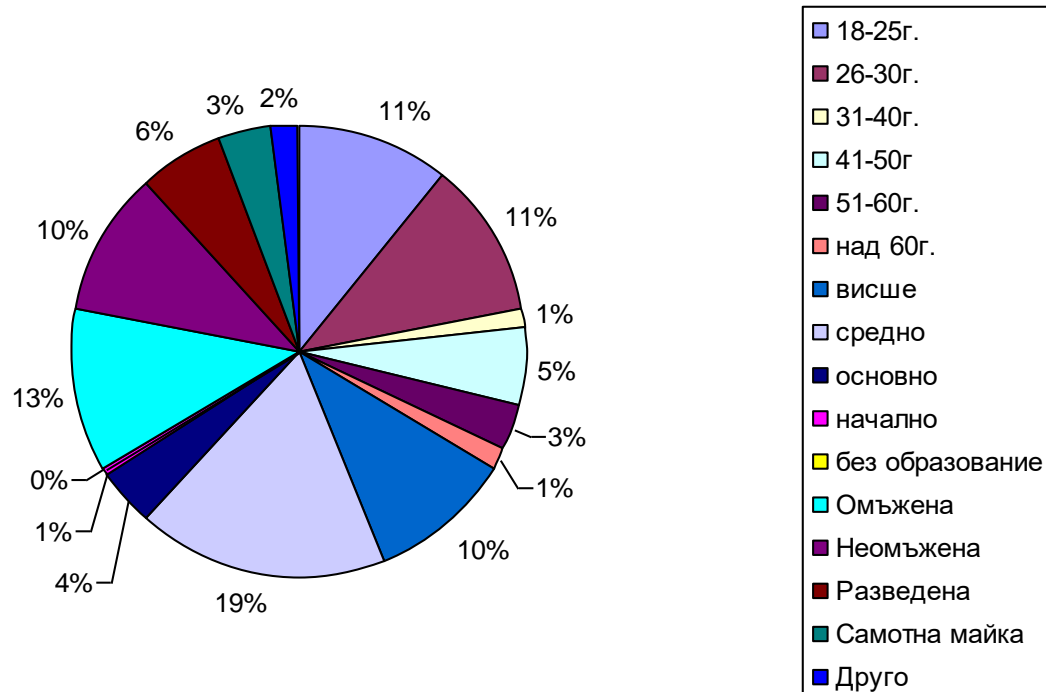
Наблюдава най-висок процент на жените свидетели на насилие на работното място сред жените на възраст между 31-40г., омъжени и със средно образование.

Къде сте срещали и сте била свидетел на насилие? - на работното място



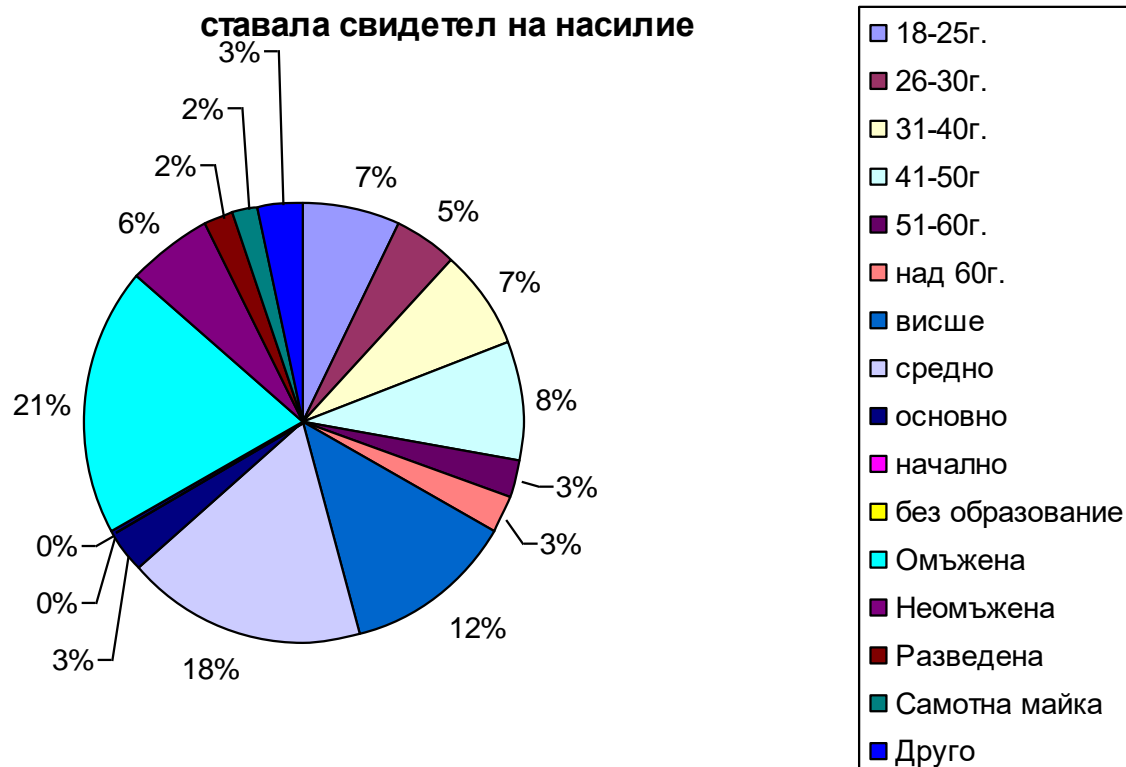
Жените са срещали и са били свидетели на насилие и на улицата. Това са жените на възраст 26-30г., омъжени, със средно образование.

Къде сте срещали и сте била свидетел на насилие?- на улицата



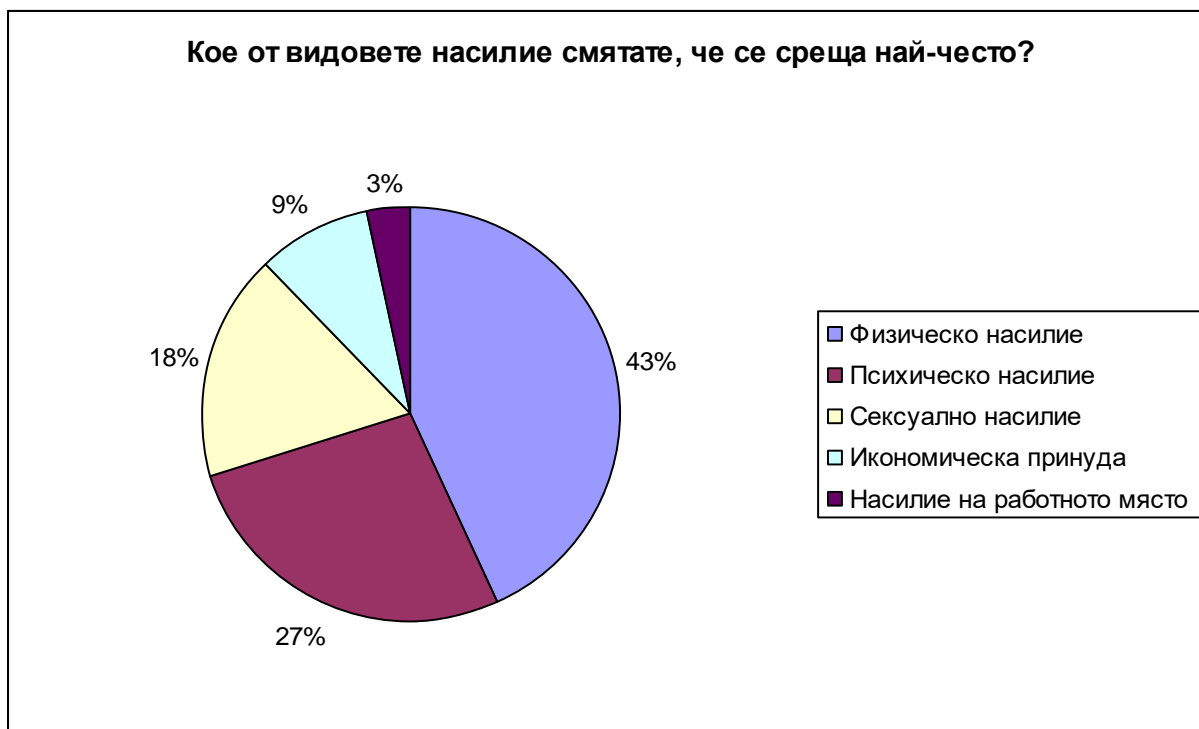
Голям е процентът и на жените, които не са били свидетели на проявено насилие. Почти равни са деловете на жените от 18-25г., 31-40г. и 41-50г. Отново преобладават жените със средно образование и омъжените.

**Къде сте срещали и сте била свидетел на насилие?- не съм
ставала свидетел на насилие**



Въпрос 4: “Кое от видовете насилие смятате, че се среща най-често?”

43.00% от анкетиранияте смятат, че най-срещаното насилие е физическото насилие. Следва психическото насилие /27.00%/ и сексуалното насилие – 18.00%. Според анкетиранияте най-рядко се среща насилието на работното място.

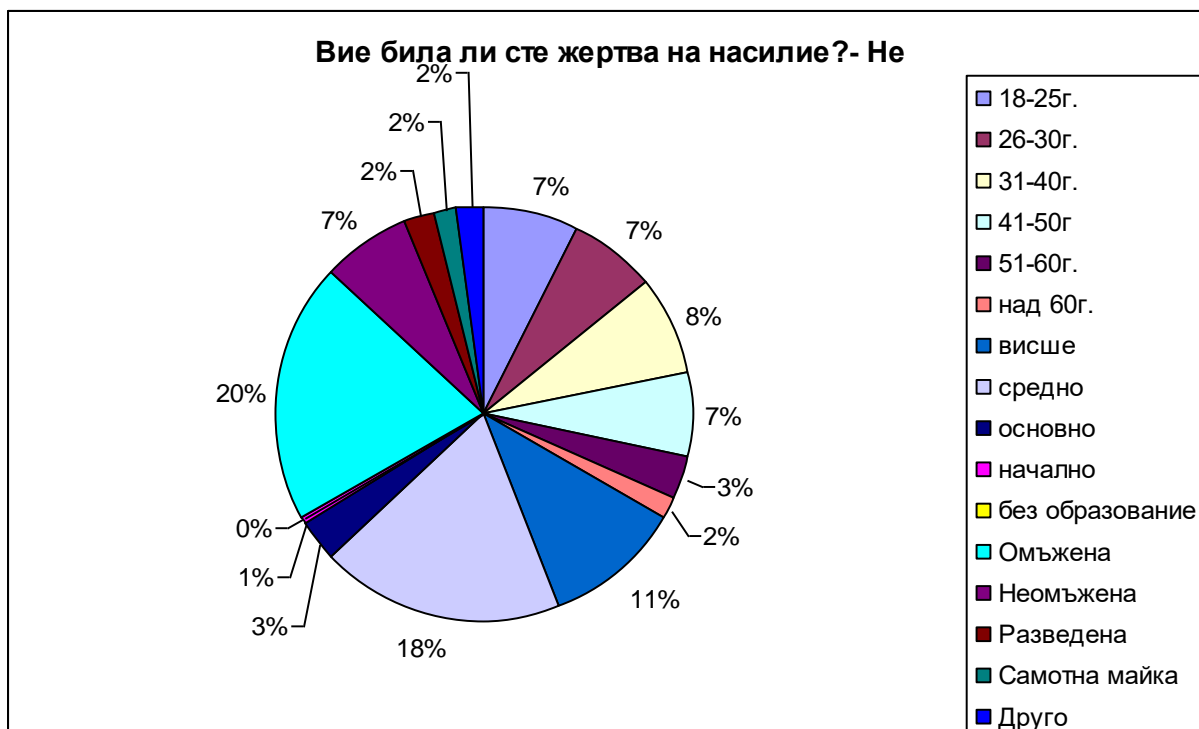


Въпрос 5: Вие била ли сте жертва на насилие?

Висок е процентът на жените, жертви на насилие. Те са на възраст 31-40г., средно образование, омъжени.

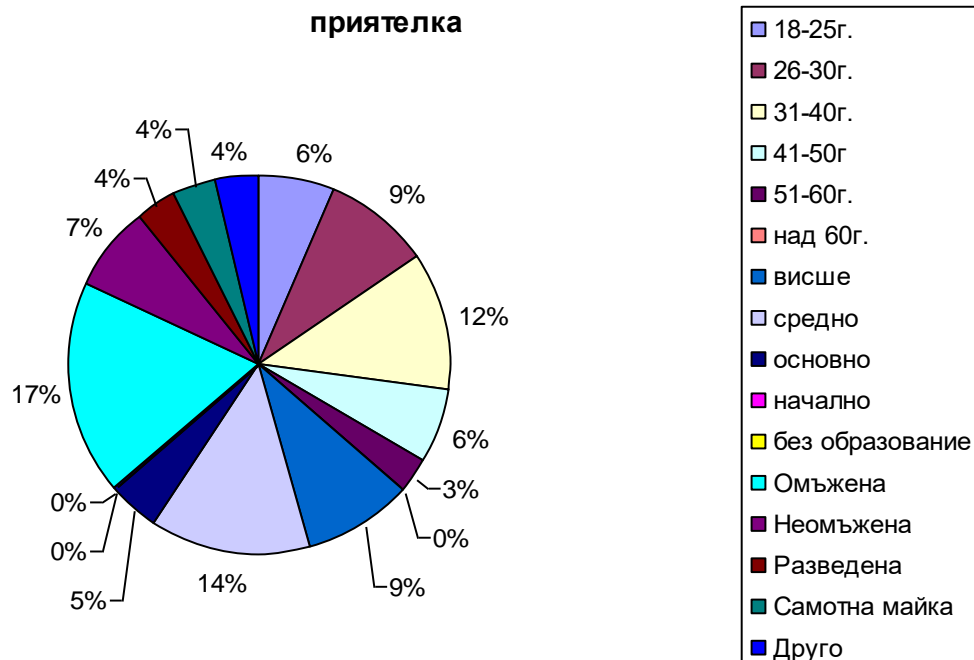


Процентното съотношение на жените, които не са били жертва на насилие е еднакво във възрастовите граници от 18-50г. 20.00% са омъжени. Със средно образование – 18.00%.

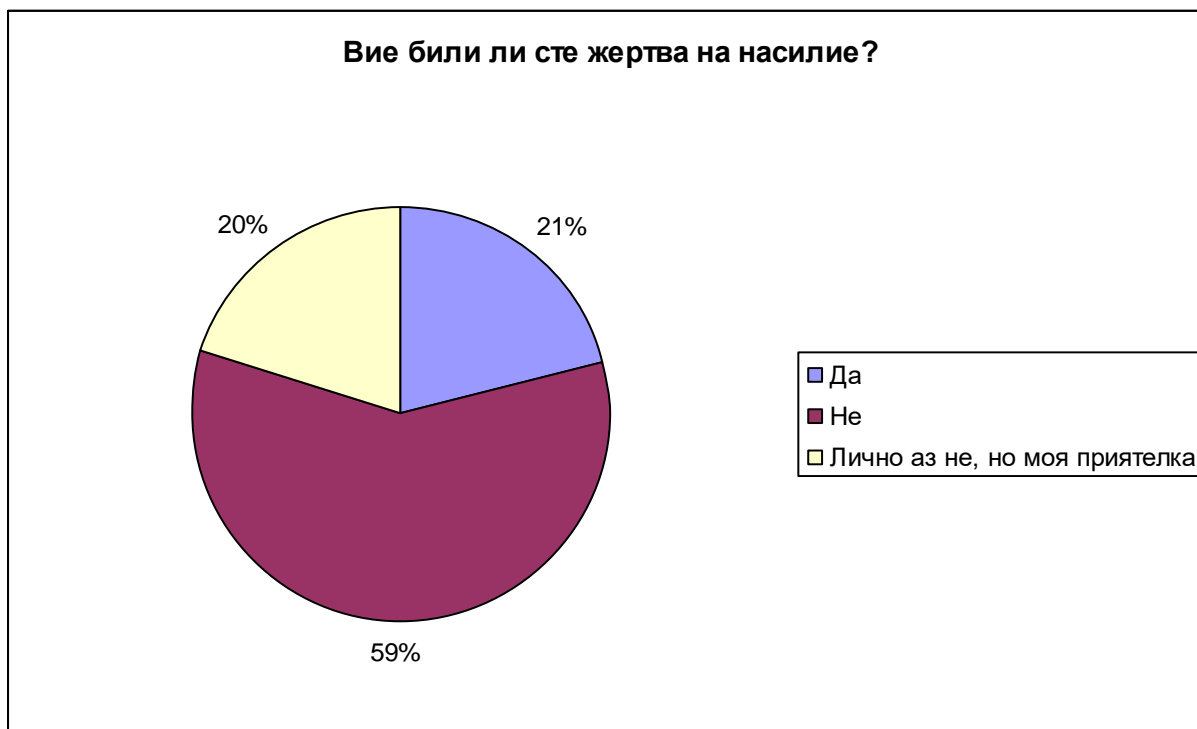


12.00% от жените на възраст 31-40г. не са били жертва на насилие, но познават близки и приятели. Отговорилите на този въпрос са омъжени и със средно образование.

Вие била ли сте жертва на насилие? - Лично аз не, но моя приятелка

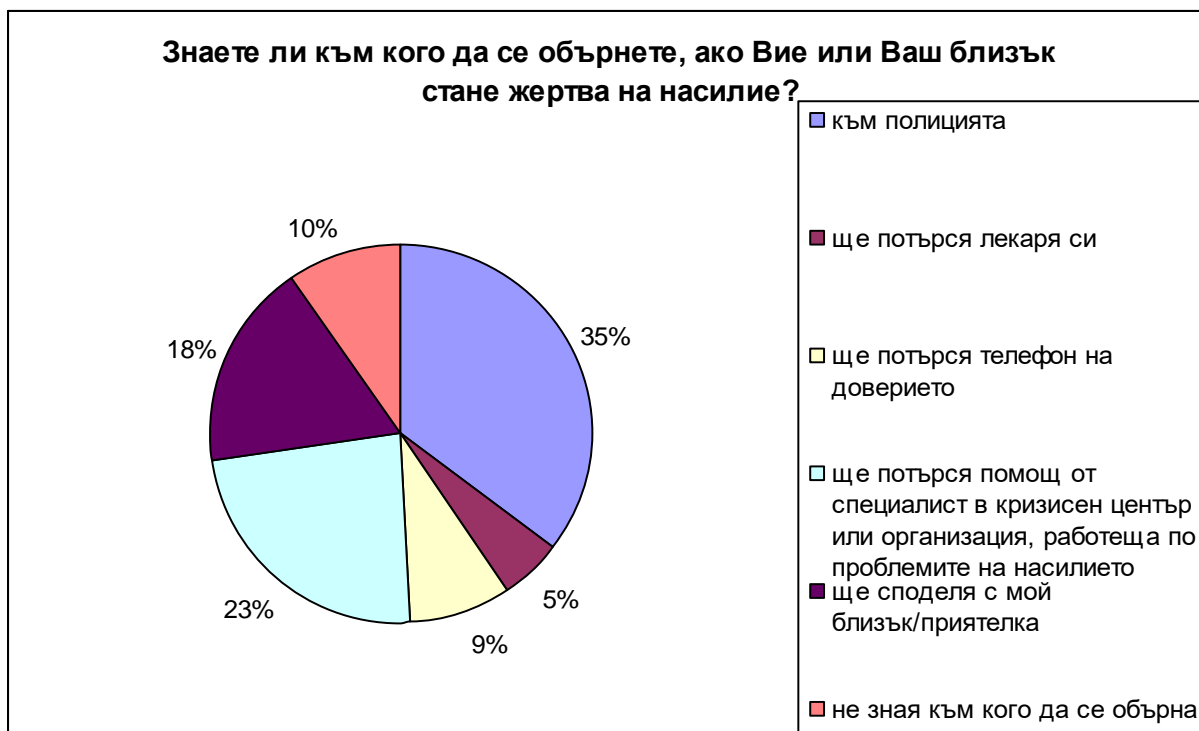


Резултатите от всички отговори на въпроса дали са били жертва на насилие са: 21.00% от анкетираните са били жертва на насилие. Върху 59.00% не е упражнено насилие. 20.00% са посочили, че имат познати, които са били жертва на насилие.



От отговорите на въпрос 6 «Знаете ли към кого да се обърнете, ако Вие или Ваш близък стане жертва на насилие?» получаваме информация дали жените знаят към кого да се обърнат ако станат жертва на насилие.

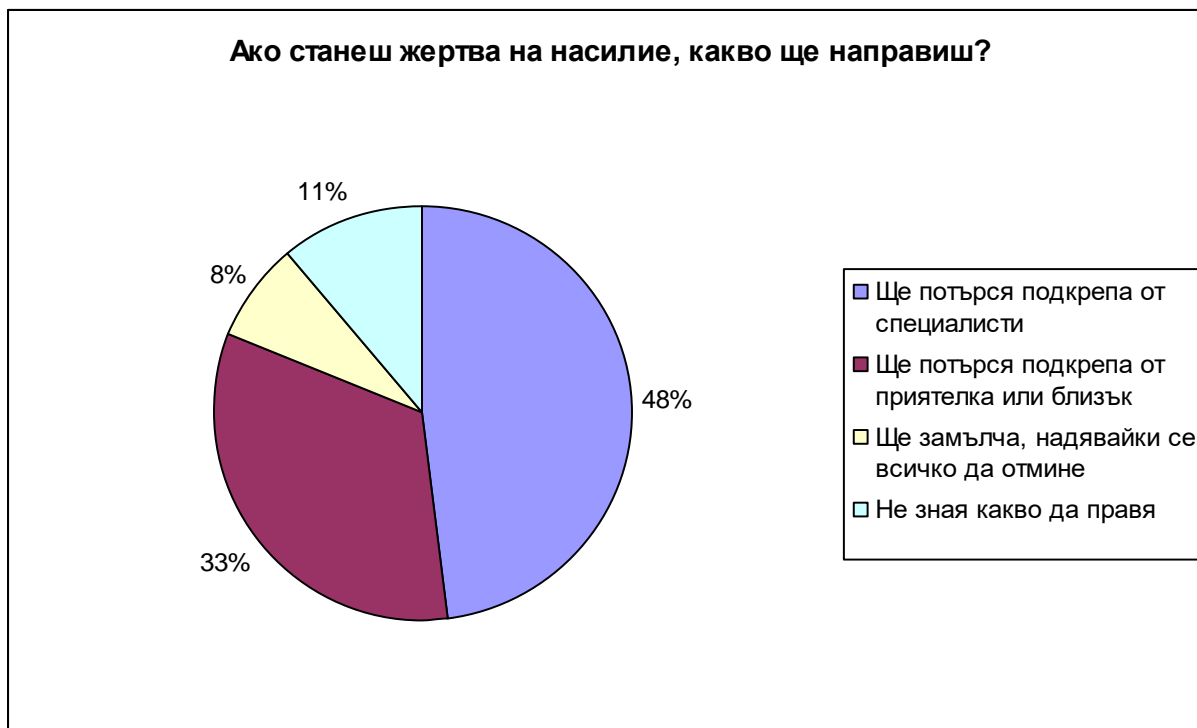
Най-високо е доверието към полицейската институция /35.00%. Голяма част от жените /23.00%/ ще потърсят помощ от специалист в кризисен център или организация, работеща по проблемите на насилието, а 18.00% ще споделят с близки и приятели.



**Отговорите на 7 въпрос “Ако станеш жертва на насилие какво ще направиш?»
разкрива реакциите на хората при наличието на насилие.**

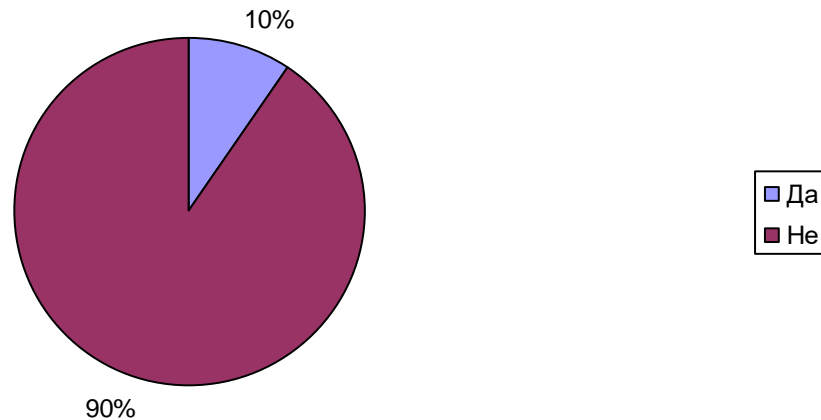
48.00% ще потърсят съдействие и подкрепа от специалист, което е и най-голям процент при този въпрос.

**Ще споделят със свои приятели и близки са следващи в градацията /33.00%.
Прави впечатление, че има жени, които не знаят какво да направят /11.00%/**



Резултатите показват ниската степен на информираност в обществото за неправителствени организации, които работят по проблемите на насилието. Около 90.00% са отговорили отрицателно. Анкетираните са посочили 3 неправителствени организации, които имат отношение към проблемите на жените – ЦНПО в Разград – 84.00%, ЖАНЕТА – 16.00% и СЕВЕР- 11.00%.

Познавате ли на територията на община Разград неправителствени организации, които работят по проблемите на насилието?



Изводи

- Според данните от настоящото проучване повече от половината жени – 55,56% смятат, че не се говори открито в общественото пространство за насилието над жените.

-
- В повечето случаи насилието над брачния партньор най-често се среща при жени под 40 год.
 - Резултатите от анкетите показват, че най-често срещаните видове насилие са физическото – 76% и психическото насилие – 48% от анкетираните жени.

-
- Най-честата характеристика типична за всички видове насилие е **зависимостта**, което задълбочава проблема в семейството и прави трудно излизането от него.

-
- Почти половината от анкетираните жени споделят, че са се сблъскали с проблема с насилието.
 - Жертва на насилие са били половината от тях – 21,21%, а другата половина-20,20% имат близки, които имат този проблем.

-
- Счита се, че част от отговорите при подобни проучвания прикриват наличието на проблема. Фактът, че се отчита наличие на насилие при малко повече от половината анкетирани показва, че проблемът присъства сериозно в обществото.

-
- С напредване на възрастта сред жените по-често преобладава физическото насилие.
 - Психическото насилие е на второ място и е силно изявено в мнението на жените на възраст от 18 до 50г.

-
- Анкетираниите жени споделят, че най-често са се сблъскали с насилието на улицата, в съседите, в техни близки или приятели, а най-малко на работното място.

-
- Повече от половината от анкетираните жени биха потърсили помощ от специалисти, ако станат жертва на насилие - 54,00. Най-много от тях биха потърсили помощ от **полицията – 43,43%**, други ще се насочат към **кризисен център или организация, работеща по проблемите на насилието –28,79%**, трети ще се обърнат за подкрепа към **свой близък или приятел- около 28%**.

-
- Малка част от жените, ако станат жертва на насилие, ще си замълчат с надеждата всичко да отмине- 8,59%. Повечето от тях са със средно образование, омъжени, на възраст между 31 и 40 години.
 - Има и жени, които при наличие на насилие не знаят към кого да се обърнат - 12.00%. Те са предимно със средно образование, омъжени;

-
- Прави впечатление, че младите жени са по-склонни да потърсят професионална помощ в кризисен център- около 30%, докато жените на възраст над 40 год. предпочитат да споделят с близък или с приятелка.

-
- Относно образованието се отчита тенденция, че жените с висше образование, ако станат жертва на насилие, са по-добре информирани къде да потърсят специалисти за подкрепа в сравнение с тези със основно образование.

-
- Жените с основно образование ще потърсят подкрепа от приятелка или близък ако претърпят насилие /40%/, а 25% от анкетираните ще потърсят помощта на специалист. Този факт вероятно е свързан с по-ниската информираност на тази група жени.

-
- В публичното пространство липсва информация за организациите, работещи по проблемите за насилието сред жените.

-
- Повече от 90.00% от анкетираниите не знаят към кого да се обърнат за съдействие.
 - 19 жени познават Центъра на НПО – Разград, ЖАНЕТА и Север като организации, подкрепящи жертви на насилие.
 - На този въпрос най-много са отговорили жените на възраст между 31 и 40 години, омъжени и със средно образование.

Препоръки

- Създаване на междуинституционален екип за работа с жени, жертви на насилие;

-
- Да се установи добро взаимодействие между всички ключови институциите в Разград за борба с проблема за насилието над жените в Разград;

-
- Полицейските органи да използват високото доверие, с което се ползват сред гражданите, като насърчават и насочват, жените-жертви на насилие, към Консултантското бюро в Разград.

-
- Кметът на Община Разград да включи в Общинската програма за развитие на социалните услуги проблема за насилието над жени и девойки;

-
- Да се разработи местна програма за превенция и защита срещу домашно насилие и се приеме от Общински съвет – Разград.